



COMMENT RECONNAITRE LES PRODUITS SANS PHOSPHATE ?

Dès lors qu'une lessive contient des phosphates ou des phosphonates ou encore des tripolyphosphates (TPP), elle contribuera à favoriser la prolifération des algues. Préférez une lessive sans phosphate, ni tripolyphosphate, et si possible sans phosphonates. Pour vous aider à appliquer ces conseils, les tableaux ci-après récapitulent les produits lessiviels avec ou sans phosphate. Néanmoins, les produits évoluent rapidement, par conséquent nous vous invitons à utiliser ces tableaux de manière indicative et à vous référer à la composition figurant sur les emballages.

INGREDIENTS (e.a.) / INHALTSSTOFFE BESTANDSELR / COMPOSIZIONE CHIMICA

Enzymes
< 5% Polycarboxylates, tensio-actifs cationiques, tensio-actifs non ioniques, **phosphonates**, zéolites 5 à 15% - Tensio-actifs anioniques
% **Phosphates** (ou **tripolyphosphates** ou **TPP**)

LES LESSIVES-TEXTILES

(d'après notre enquête dans les magasins et les étiquettes des emballages).

Sans phosphate ■ Sans phosphate mais avec phosphonates ■ Avec phosphates ■

LES MARQUES ET LES PRODUITS	Poudre classique ou concentrée	Liquide	Pastilles/tablettes	Gel/Liquide en doses	Lavage à la main	Poudre spéciale	Liquide spécial
1 ^{er} PRIX							
ACTIFF	■		3 en 1 ■			■	
ADRITT		■		■			
ARGINET/BIOCAF + *	■	■					■
APTA					Poudre ■ Gel ■		
ARIEL	■						
AUCHAN	■						
AVENIR EN VERT	■						
AXION	■	■	■				
BLANDIS	■						
BONUX	■	■			Poudre ■ Gel ■		Fresh laine - laine ■
CARREFOUR	■		3 en 1 ■				
CASINO							
CHAMPION	■						
CHANTECLAIR		■					Textiles délicats ■ Couleurs ■
CORA							
DASH	■						
DOUCE NATURE	■						
ECO +	■						
ECOVER	■						
EPSIL	■						
GAMA	■	■	■				■
GÉNIE					Poudre ■ Gel ■		
LE CHAT	■						
LEADER PRICE	■		■		Poudre ■ Gel ■		Laine ■
MAISON VERTE							
MAXISTRAT	■						
MIR COULEURS	■						
MIR EXPRESS	■						
MIR LAINE	■						
NETTY	■		■				
NORMAL							
OMO	■		■				
PAIC MAIN		■					
PERSAVON							Spécial Bébé ■
PERSIL	■		■				
SKIP	■						
SUPER CROIX	■						
SUPER U	■						
TANDIL	■						
TOP BUDGET	■						
TOPTIL	■						
TOUTEX	■		■				
VIZIR	■			■			
WOOLITE	■			■			
WS	■						Savon de Marseille ■ Couleurs ■
X-TRA	■						

LES PRODUITS POUR LAVE-VAISSELLES

(d'après l'enquête CIPEL - www.cipel.org)
Tests réalisés en laboratoire.

Sans phosphate ■
Teneur faible ■ Teneur modérée ■ Teneur forte ■

LES MARQUES ET LES PRODUITS	Doses-pastilles	Poudre	Gel/liquide	«3 en 1»
AGRINET VEP *		Avec phosphates*		
APTA	■	■	■	
AUCHAN *	Avec phosphates ■	Avec phosphates ■	Avec phosphates ■	Pastilles avec phosphates ■
CALGONIT	■	■	■	
CARREFOUR		■	■	
CASINO	■			■
CHAMPION	■			■
CORA	■			
DIA	■			
DIA	■			
DOLCE		?		
DOUCE NATURE	■	■	■	■
ECO LINO		■		
ECO +	■			
ECOVER	■			
LEADER PRICE	■	■	■	■
MARQUE REPERE	■			
SOMAT	■			
SUPER U	■	■	■	■
SUN	■	■	■	■
WK ULTRA	■			

Encore mieux ! Faites votre vaisselle à la main (les produits vaisselle main ne contiennent pas de phosphates!).

LES MAGASINS PARTENAIRES DE CETTE OPERATION

- Épicerie des 4 rues à Ornans
- Bar-Épicerie Bricaud à Montrond-le-Château
- Épicerie Tardy de Lods
- Épicerie Grandjacquet à Reugney
- Épicerie du Tilleul à Chantrans
- Épicerie Binz à Liesle
- Épicerie Barbier à Myon
- Maximarché d'Arc-et-Senans
- Maximarché d'Amancey
- Ecomarché de Quingey
- Atac Ornans
- Super U Ornans
- Magasins Coopadou de Liesle et d'Amancey



UTILISONS DES LESSIVES ET DES PRODUITS VAISSELLE SANS PHOSPHATE

POUR QUE LES RIVIÈRES DU PAYS LOUE-LISON RETROUVENT UNE QUALITÉ DE L'EAU ACCEPTABLE

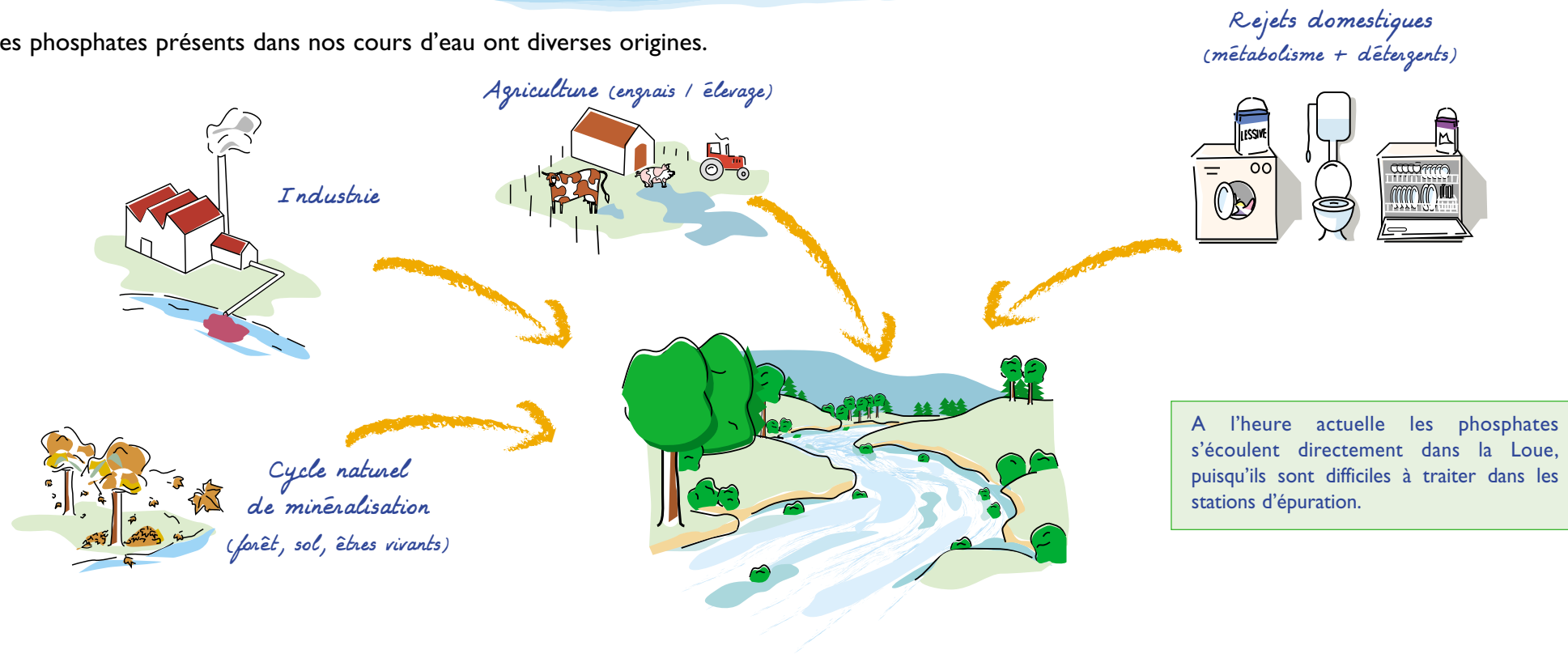
Le Pays Loue-Lison est reconnu pour la beauté de ses paysages et la qualité de ses eaux. Ce patrimoine mérite d'être préservé et valorisé : tel est l'objectif que nous nous sommes fixés dans la charte du Pays Loue-Lison.

Nous prenons ce problème à bras le corps. Merci de nous y aider en appliquant les quelques conseils présentés dans cette plaquette.

Jean MAREUGE,
Président du Syndicat Mixte du Pays Loue-Lison

LES PHOSPHATES, D'OÙ VIENNENT-ILS ?

Les phosphates présents dans nos cours d'eau ont diverses origines.

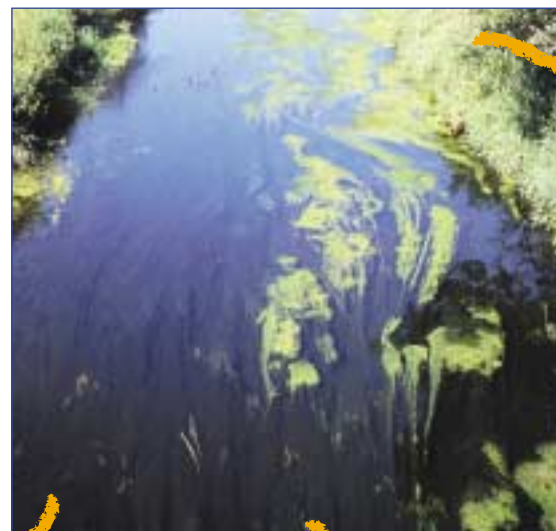


LES PHOSPHATES, POURQUOI S'Y ATTAQUER ?

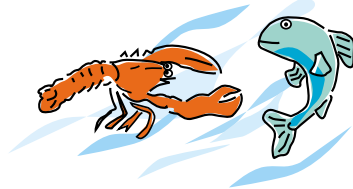
LES PHOSPHATES sont utiles à la vie végétale et animale. Toutefois, lorsqu'ils sont présents en excès dans les rivières, **ILS SONT RESPONSABLES DE LA PROLIFÉRATION D'ALGUES ET D'AUTRES VÉGÉTAUX AQUATIQUES**, et aux multiples conséquences :

La prolifération des algues et des végétaux aquatiques due à un excès d'éléments nutritifs dans l'eau, est appelée généralement « eutrophisation »

- Perturbation de l'équilibre biologique : les végétaux qui prolifèrent consomment l'oxygène de l'eau la nuit et en privent les poissons et les autres espèces aquatiques qui en meurent.
- Colmatage du fond de la rivière perturbant la vie aquatique (reproduction des poissons, ...).



- Production d'eau potable plus difficile et donc plus coûteuse.
- Sécrétions toxiques : certaines algues produisent des substances toxiques.
- Eaux plus troubles, odeurs nauséabondes (putréfaction d'algues).



- Gêne pour les loisirs et les sports aquatiques.
- Modification importante du paysage aquatique.

Il est possible de limiter la croissance des algues dans les eaux de nos rivières et ruisseaux en rendant l'eau moins riche en phosphates.

COMMENT RÉDUIRE NOS REJETS DE PHOSPHATES ?

De nombreux produits ménagers contiennent des phosphates. Les phosphates servent en effet à limiter l'impact du calcaire sur les éléments qui ont un véritable rôle de dissolution de la saleté. Ils peuvent être remplacés par des produits sans pour autant que les lessives perdent leur efficacité.

Pour réduire les quantités de phosphates rejetées dans nos rivières, **AGISSONS A LA SOURCE :**

MIEUX VAUT PRÉVENIR QUE GUÉRIR !



- **ACHETONS DES LESSIVES SANS PHOSPHATE.**
- **LUTTONS CONTRE LE GASPILLAGE EN RESPECTANT LES DOSAGES RECOMMANDÉS PAR LES FABRICANTS.**

Si tous les habitants du Pays Loue-Lison suivent ces deux conseils, neuf tonnes de phosphates ne seront pas rejetées dans les cours d'eau du Pays Loue-Lison chaque année.

Cette action ne peut, à elle seule tout résoudre. D'autres actions sont à engager parallèlement. Son objectif est de sensibiliser chacun de nous sur l'impact de nos gestes quotidiens.

Si les territoires voisins du bassin versant de la Loue et de Franche-Comté suivent cette action, cela permettra peut-être d'initier une politique nationale puis européenne visant à interdire les phosphates dans les produits lessiviels.

Le Syndicat Mixte du Pays Loue Lison a élaboré cette plaquette dans le cadre de la charte du Pays, de Natura 2000 Loue-Lison et du contrat de Rivière Loue.



Avec la collaboration du Syndicat Mixte de la Loue et des associations Loue Vive, Doubs Nature Environnement, TRI (Traitement Recyclage et Insertion), ainsi que celle de la Fédération de Pêche du Doubs, de la Chambre de Commerce et d'Industrie et de la Maison Nationale de l'Eau et de la Pêche (Syndicat Mixte Saône Doubs).



Avec le soutien technique du Département du Doubs.

Avec le soutien financier de :



Syndicat Mixte du Pays Loue-Lison - 17, Grande Rue - BP 15 - 25330 AMANCEY
Tél : 03 81 86 58 38 ; Fax : 03 81 86 58 39
Mail : operation.lessives.pll@wanadoo.fr